



Steilufer

Hier kannst du herausfinden, wer in einem Steilufer eines Flusses lebt!

Sandige Steilufer gab es früher oft an unseren Flüssen. Sie entstehen, wenn das fließende Wasser den Boden am Rand wegspült und Uferkanten abbrechen.

Leider wurden im Laufe der Zeit viele Ufer mit Steinen, Beton oder Holz befestigt, damit nicht weitere Kanten abbrechen. Mit der Befestigung verschwanden aber die Steilufer. Das wurde zu einem Problem für viele Tiere, die in den Sand dieser Ufer die Brutröhren für ihren Nachwuchs graben.

Sie fanden nur noch wenig Nistplätze und konnten sich nur noch selten vermehren.

Manche von ihnen sind heute extrem selten und stark gefährdet. Zur Rettung dieser Tiere werden - wie hier an der Stever - wieder neue Steilufer geschaffen..

So geht's:

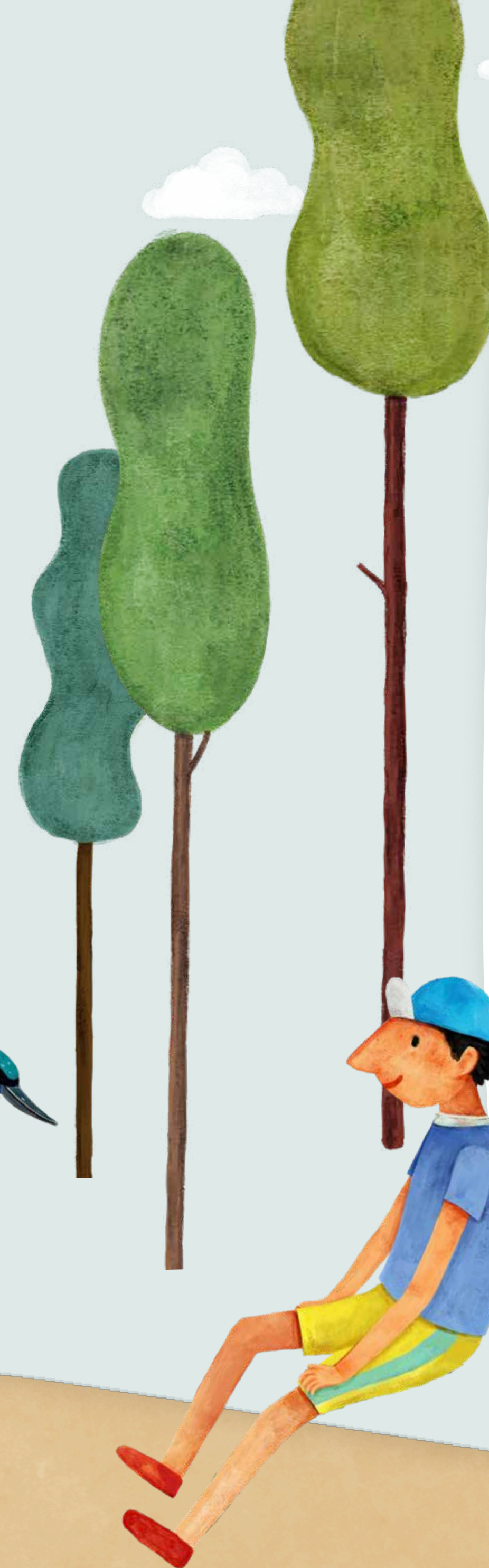
Schaue von vorne auf unser Steilufer!

Wie viele große und kleine Löcher kannst du zählen?

Hast du die Drehscheiben entdeckt? Drehe sie zur Seite und lass dich überraschen.

Schaue von rechts oder links in unser Steilufer hinein! Siehst du die Gänge?

Zu welchen Tieren gehören Sie?



Hast du schon die **ENTDECKERKARTE FÜR KINDER?**

Mit ihr kannst du auf der ganzen SteverLandRoute auf Entdeckungsreise gehen. Beantworte die Stever-Fragen mithilfe der verschiedenen Stationen.

STEVERFRAGE

Wie nennt man die Biene, die gebogene Röhren am Steilufer vor ihrem Eingang baut?

Schreibe deine Antwort auf die Karte und sammle alle Rubbelbilder, indem du an jeder Station die SteverMünze* auf deine Karte abpaust!

